

NB-IOT住宅超声波水表

产品描述

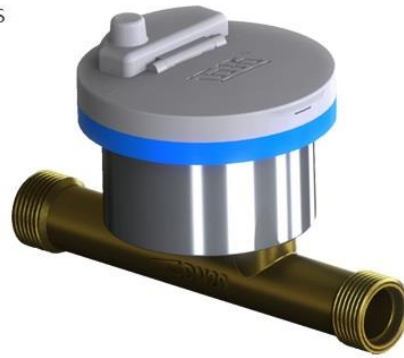
住宅超声波水表是专为家庭用水计量和显示应用。

公称通径: DN15-DN40.

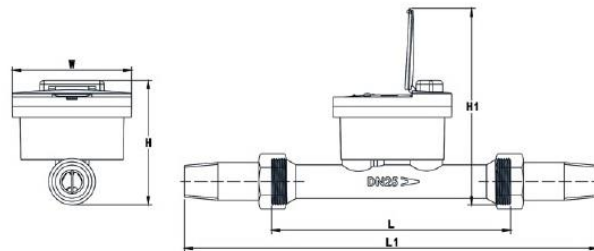
应用: 自来水配水系统.

产品特点

- ◆ 可选通讯接口: NB-物联网, M-BUS, RS485, 无线洛拉, 脉冲和GPRS
- ◆ 低压降
- ◆ 自动记录每天总的最后的 2 年, 月总的最后的 24 个月
- ◆ 低始动流量
- ◆ 无移动部件, 无磨损超声波技术, 免维护
- ◆ 不需要光 - 电转换, 数字远程通信
- ◆ 双向流动
- ◆ 与GB/T符合 778-2007 和CJ/T 434-2013 超声波水表标准



外形尺寸

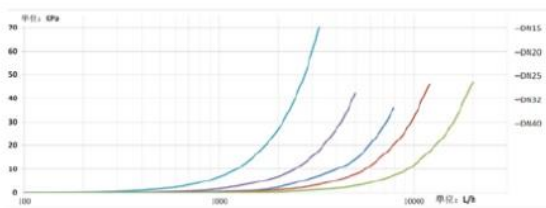


公称通径	DN15	DN20	DN25	DN32	DN40
大号(流量传感器的长度) 毫米	165	195	225/260	230/260	245/300
L1(的流量传感器加延伸段长度) 毫米	261	310	347/382	356/386	376/431
W(宽度) 毫米	110	110	110	110	110
H1 (打开盖子的高度) 毫米	167	172	177	186	197
H(高度) 毫米	102	107	112	121	132
流量传感器的管接头	G3/4"	G1"	G1 1/4"	G1 1/4"	G2"
扩展件的管接头	R1/2	R3/4"	R1"	R1 1/4"	R1 1/2"

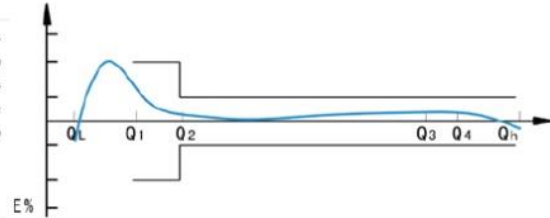
技术参数

公称通径	DN15	DN20	DN25	DN32	DN40
Q ₃ *#40;(米³H)	2.5	4	6.3	10	16
R100 Q ₂ /Q ₁ ;(米³H)	0.04/0.025	0.07/0.04	0.1/0.063	0.16/0.1	0.26/0.16
R160 Q ₂ /Q ₁ ;(米³H)	0.25/0.016	0.04/0.025	0.07/0.04	0.1/0.063	0.16/0.1
R250 Q ₂ /Q ₁ ;(米³H)	0.16/0.01	0.025/0.016	0.04/0.025	0.07/0.04	0.1/0.063
启动流量LH	1.5	2.0	2.5	4	5
精度等级	类 2				
压力等级	MAP16(MAP10, MAP25)				
Environmental类	C				
电磁类	E1				
压力损失类	▲P25 (▲P63, ▲P40)				
流场灵敏度级	U5D3				
温度额定值	T30 (T50, T70, T90)				
记录	自动记录每天总的最后的 2 年, 月总的最后的 24 月				
通讯接口	红外线, M-总线, RS485, 4-20毫安, 洛拉, GPRS, 脉冲, NB-IOT				
电源	DC3.6V (非-可充电锂电池)				
计量周期	1 时间/小号				
平均工作电流	≤20μ一个				

Pressure Loss Curve



Flow Error Curve



选择说明

◆ MTW住宅超声波水表按照以下顺序规范：：

MTW - X - X X X - DN X X X - X X

通讯接口: KB(红外线); KY(RS485); KM(MBUS); KP(脉冲); KV(无线); KD(4-20毫安); KS(MODBUS); 公斤(GPRS); KNB(NB-物联网)等等

尺寸: DN50; DN300...

渠道: 1(单通道); 2(双通道); 4(四通道)

管接头: 大号(线程连接)/H(拆装法兰盖)/G(固定法兰)

换能器结构类型: D(喷射式)/F(反射式)

产品型号: 网络超声波具有MODEL1, 2, 6与模型9

例:

MTW -1- DG4-DN65-KB代表型号
1-DN65四通道与喷射型transducerand
固定凸缘红外ultrasonicwater米